

HOUZZ ESPAÑA

Estudio de mercado 2022



Titulares

Arquitectos y empresas de diseño y construcción, los más optimistas

Los arquitectos y las empresas de diseño y construcción son los más optimistas de cara al crecimiento de sus ingresos en 2022 (78 % cada uno), seguidos de los diseñadores de interiores (74 %). Las empresas del sector planean aumentar sus beneficios cerrando proyectos de mayor presupuesto, aumentando esfuerzos en marketing y ventas y mejorando la experiencia del cliente (61, 50 y 42 %, respectivamente).

Los ingresos vieron superadas las expectativas para 2021

En 2021, el 61 % de las empresas declaró haber tenido un crecimiento de sus ingresos superior al de los cuatro años anteriores. Tres de cada cinco empresas informó de que el crecimiento de sus ingresos igualó o superó las expectativas iniciales para el año (60 %). Casi dos tercios de los diseñadores de interiores (63 %) declaró un aumento de sus ingresos brutos en 2021, seguido de los arquitectos y las empresas de diseño y construcción (62 % y 56 %, respectivamente).

Aumento del número de empleados

Un 25 % de las empresas aumentó su plantilla en 2021 en comparación con el 15 % que aseguró haberlo hecho en 2020. Las empresas de diseño y construcción fueron las más propensas a contratar el año pasado (33 %), seguidas de arquitectos y diseñadores de interiores (25 % y 13 %, respectivamente). En 2022 se espera que la contratación siga creciendo. Un 29 % de las empresas planea contratar nuevos empleados para así apoyar el crecimiento de sus ingresos.

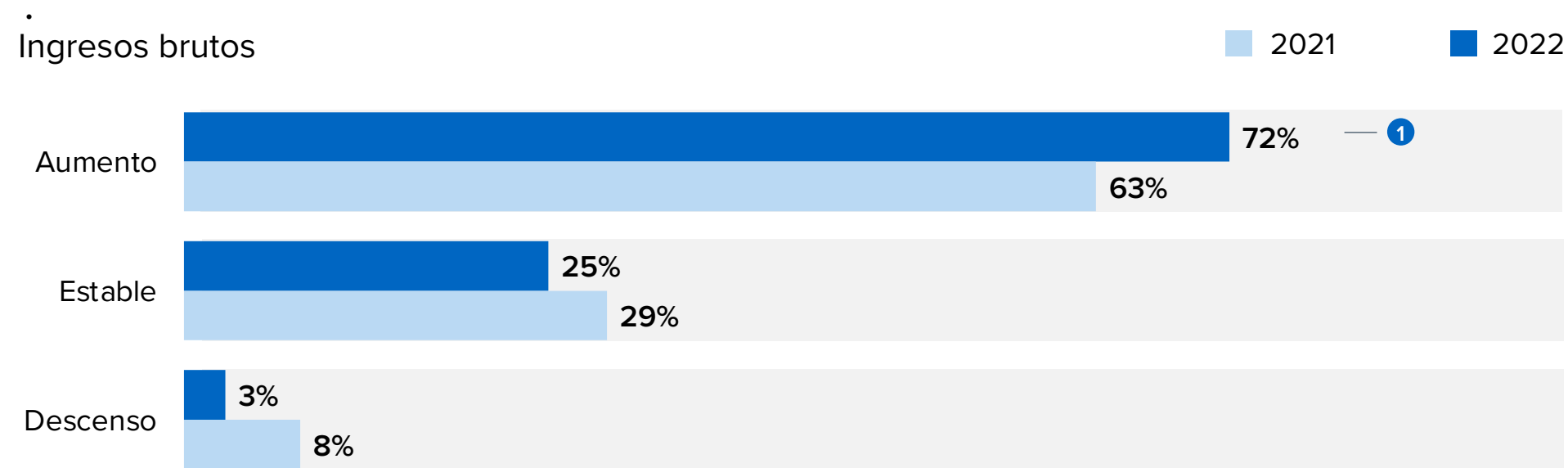
La volatilidad de los precios afecta a todo el sector

La volatilidad de los precios de los productos y materiales es un reto importante para una de cada ocho empresas (12 %). Más de la mitad de las empresas (54 %) confirman un aumento en el coste de hacer negocios en 2021. Los arquitectos fueron los más afectados por el aumento de los costes (57 %), con las empresas de diseño y construcción y los diseñadores de interiores (55 % y 49 %, respectivamente) como los siguientes profesionales más afectados.



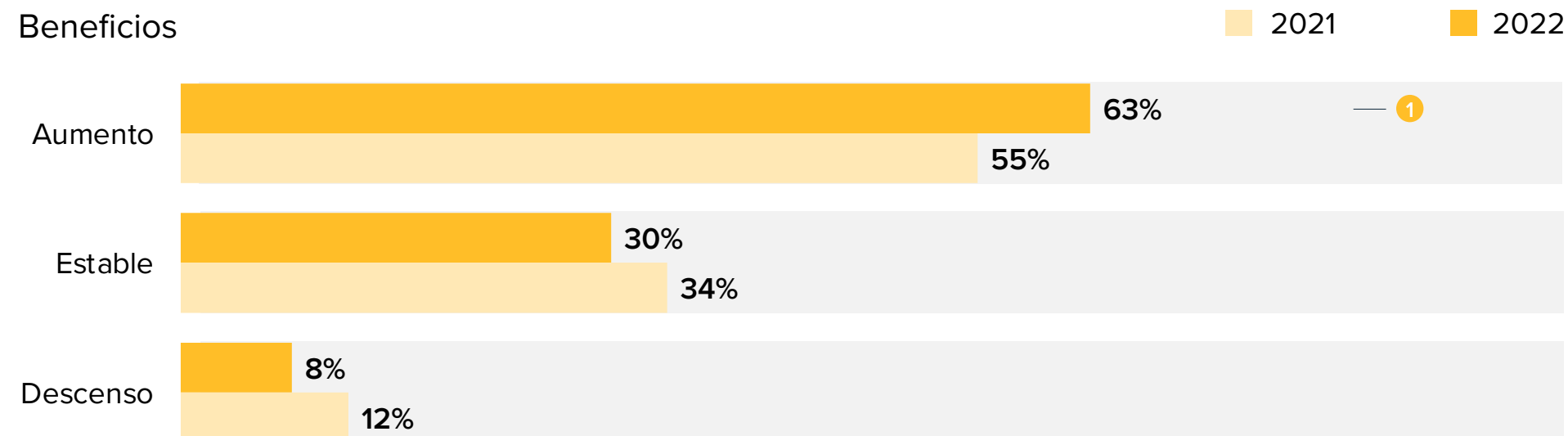
Expectativas de ingresos y beneficios en 2022

Los gráficos muestran el porcentaje de empresas encuestadas por Houzz que informó sobre sus expectativas para 2022 (datos comparados con 2021).



¹ Incrementos previstos en 2022 (Ingresos brutos)

Arquitectos	78%
Interiorista/decorador	74%
Empresa de diseño y construcción	78%



¹ Incrementos previstos en 2022 (Beneficios)

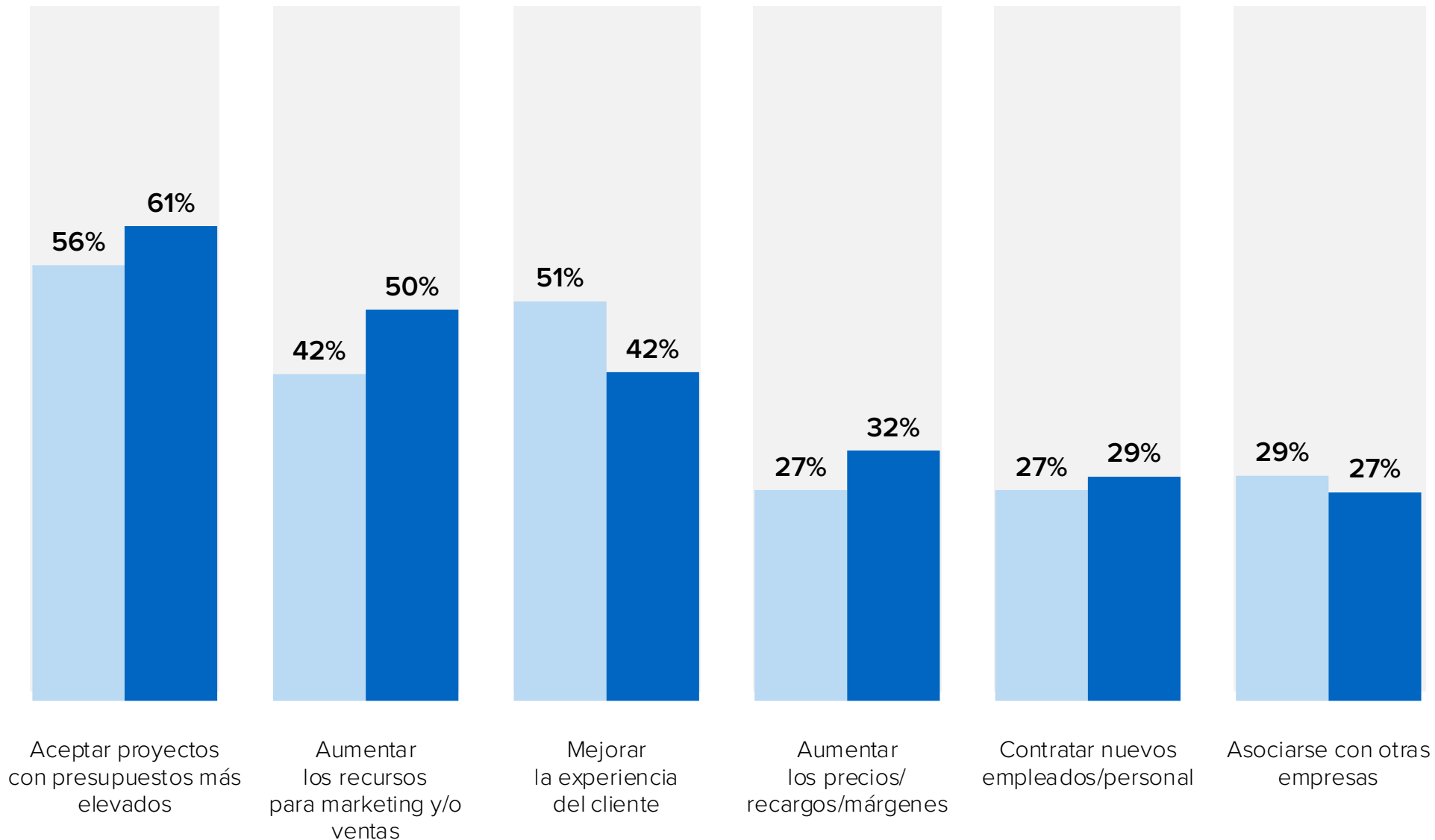
Arquitectos	63%
Interiorista/decorador	74%
Empresa de diseño y construcción	70%

Principales estrategias de crecimiento en 2022

Los gráficos muestran el porcentaje de empresas encuestadas por Houzz que informó sobre sus expectativas de crecimiento para 2022 (datos comparados con 2021).

Estrategias principales para incrementar los ingresos

■ 2021 ■ 2022



Estrategias principales para incrementar los ingresos en 2022

Arquitectos

- 1 Aceptar proyectos de mayor envergadura con presupuestos más elevados **61%**
- 2 Aumentar los recursos para marketing y/o ventas **46%**

Interiorista/decorador

- 1 Aceptar proyectos de mayor envergadura con presupuestos más elevados **55%**
- 2 Mejorar la experiencia del cliente **52%**

Empresa de diseño y construcción

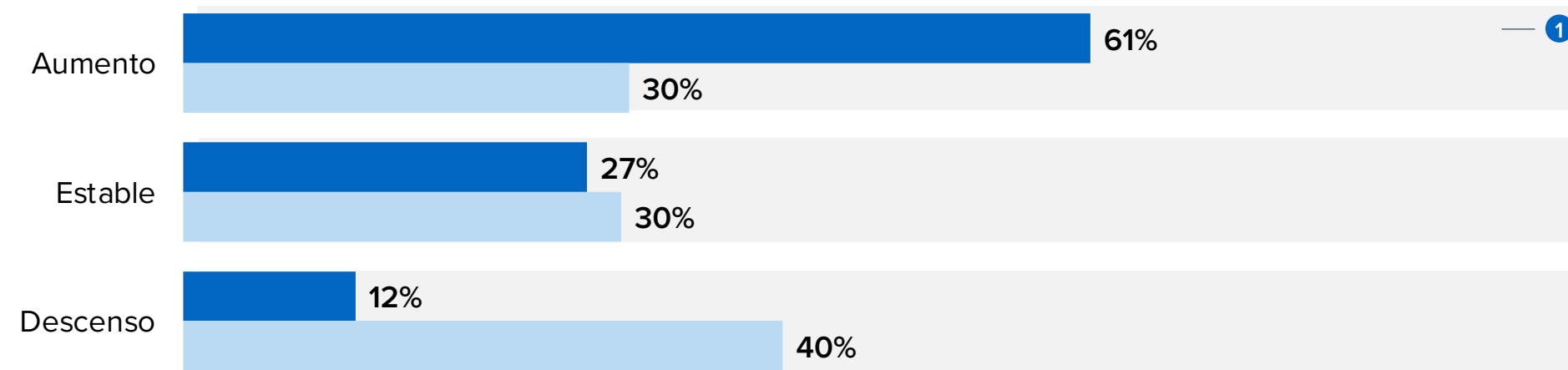
- 1 Aceptar proyectos de mayor envergadura con presupuestos más elevados **72%**
- 2 Mejorar la experiencia del cliente **52%**

Ingresos y beneficios en 2021

Los gráficos muestran el porcentaje de empresas encuestadas por Houzz que informó de su rendimiento en 2021 (datos comparados con 2020).

Ingresos Brutos

■ 2020 ■ 2021

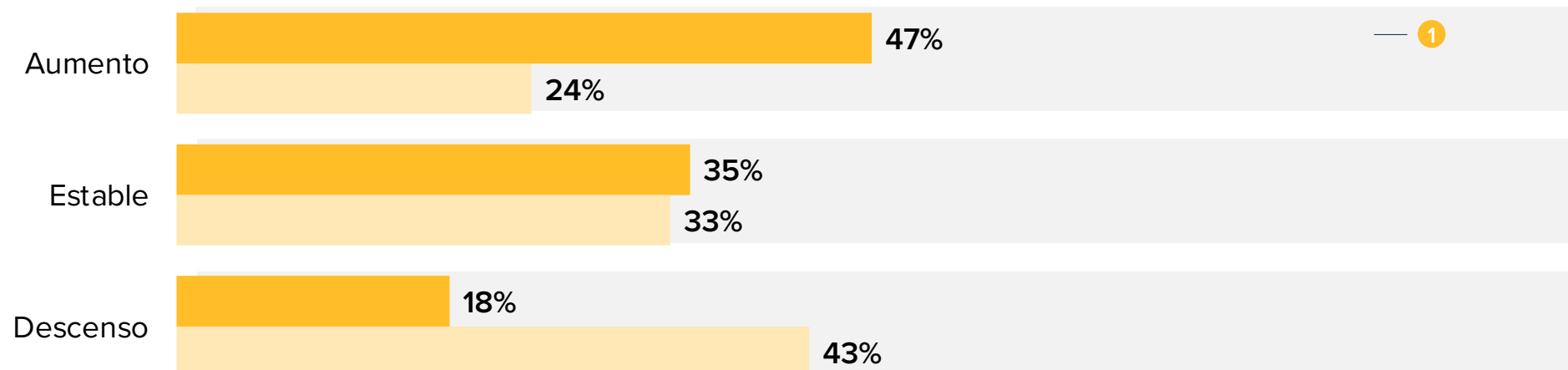


1 Incremento en ingresos brutos en 2021

Arquitectos	62%
Interiorista/decorador	63%
Empresa de diseño y construcción	56%

Beneficios

■ 2020 ■ 2021



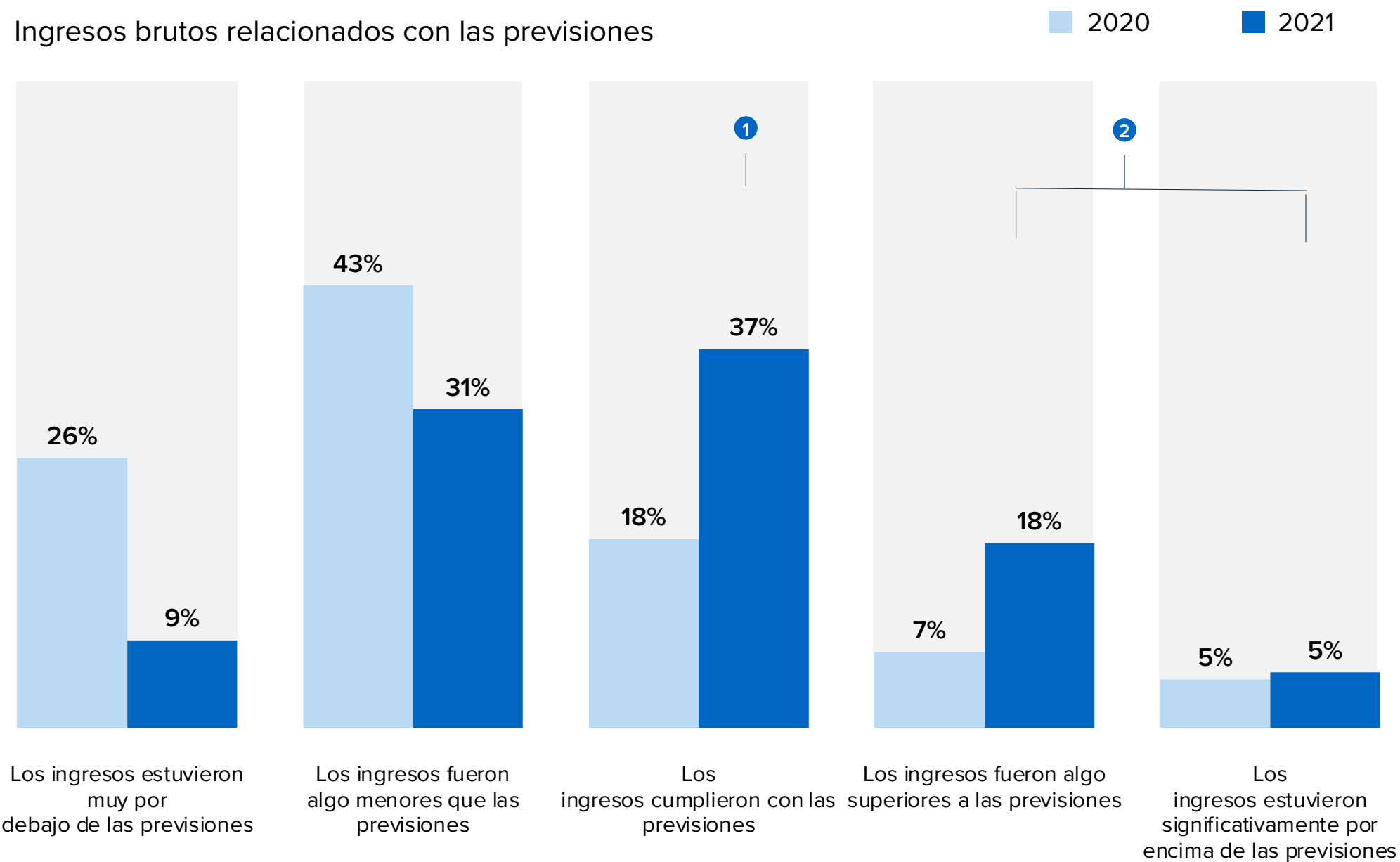
1 Incremento en beneficios en 2021

Arquitectos	47%
Interiorista/decorador	47%
Empresa de diseño y construcción	45%

Previsiones de 2021

Los gráficos muestran el porcentaje de empresas encuestadas por Houzz que informó de sus ingresos reales a finales de 2021 y los ingresos previstos a principios de 2021 (datos comparados con 2020).

Ingresos brutos relacionados con las previsiones



Previsiones en 2021

Arquitectos

1	Cumplió expectativas	33%
2	Superó expectativas	23%

Interiorista/decorador

1	Cumplió expectativas	50%
2	Superó expectativas	15%

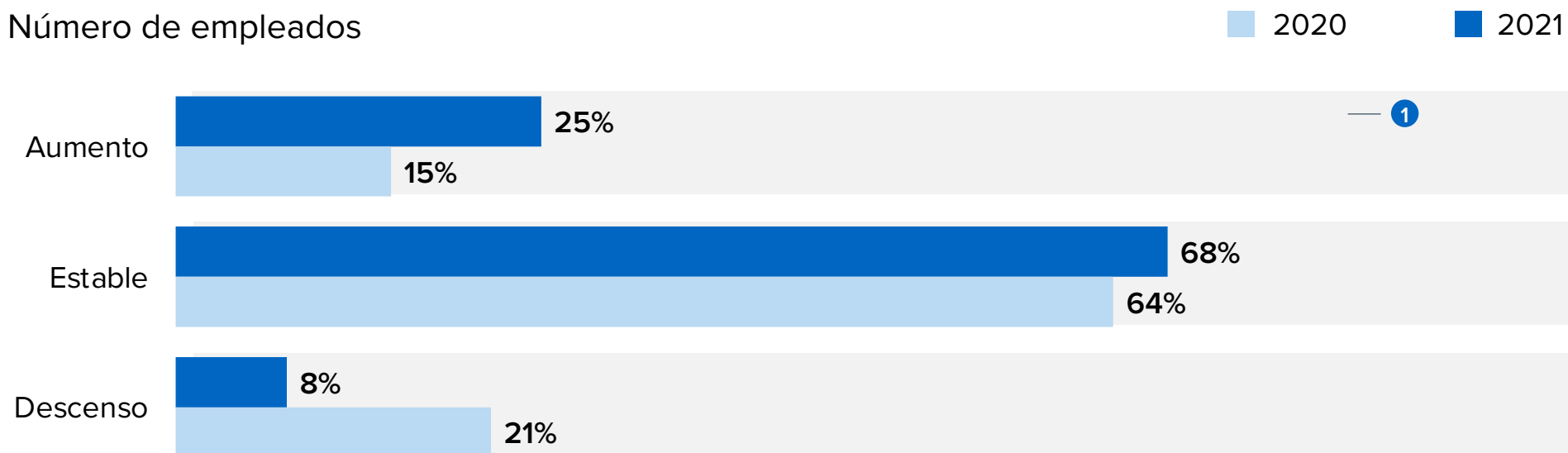
Empresa de diseño y construcción

1	Cumplió expectativas	27%
2	Superó expectativas	39%

Empleados y costes de gestión en 2021

Los gráficos muestran el porcentaje de empresas encuestadas por Houzz que informó de su rendimiento en 2021 (datos comparados con 2020).

Número de empleados



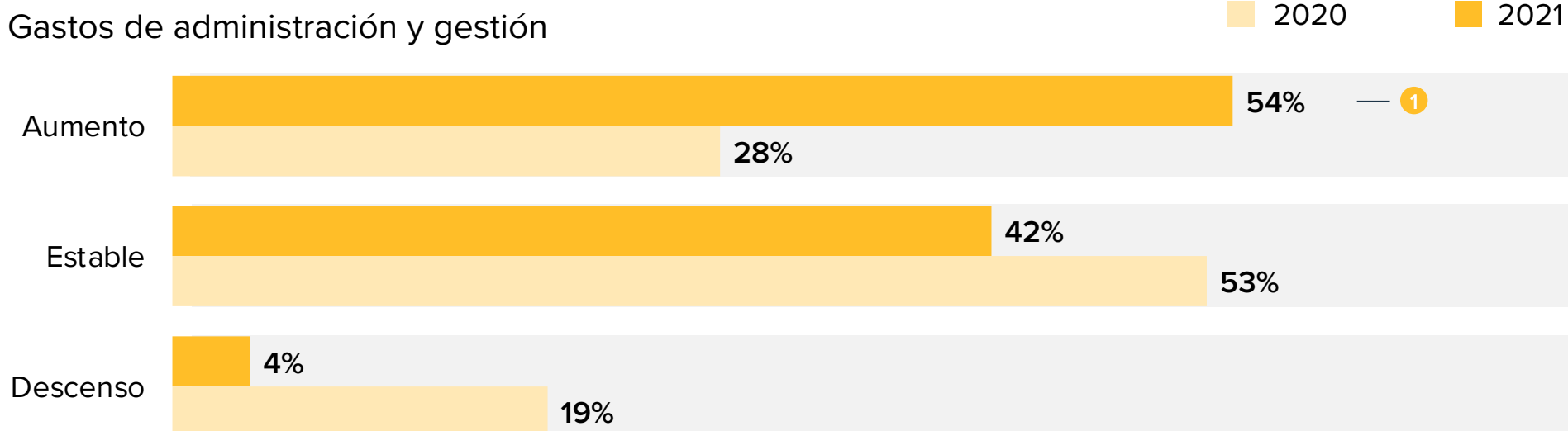
1 Incremento en el número de empleados en 2021

Arquitectos **25%**

Interiorista/decorador **13%**

Empresa de diseño y construcción **33%**

Gastos de administración y gestión



1 Incremento en gastos de administración y gestión en 2021

Arquitectos **57%**

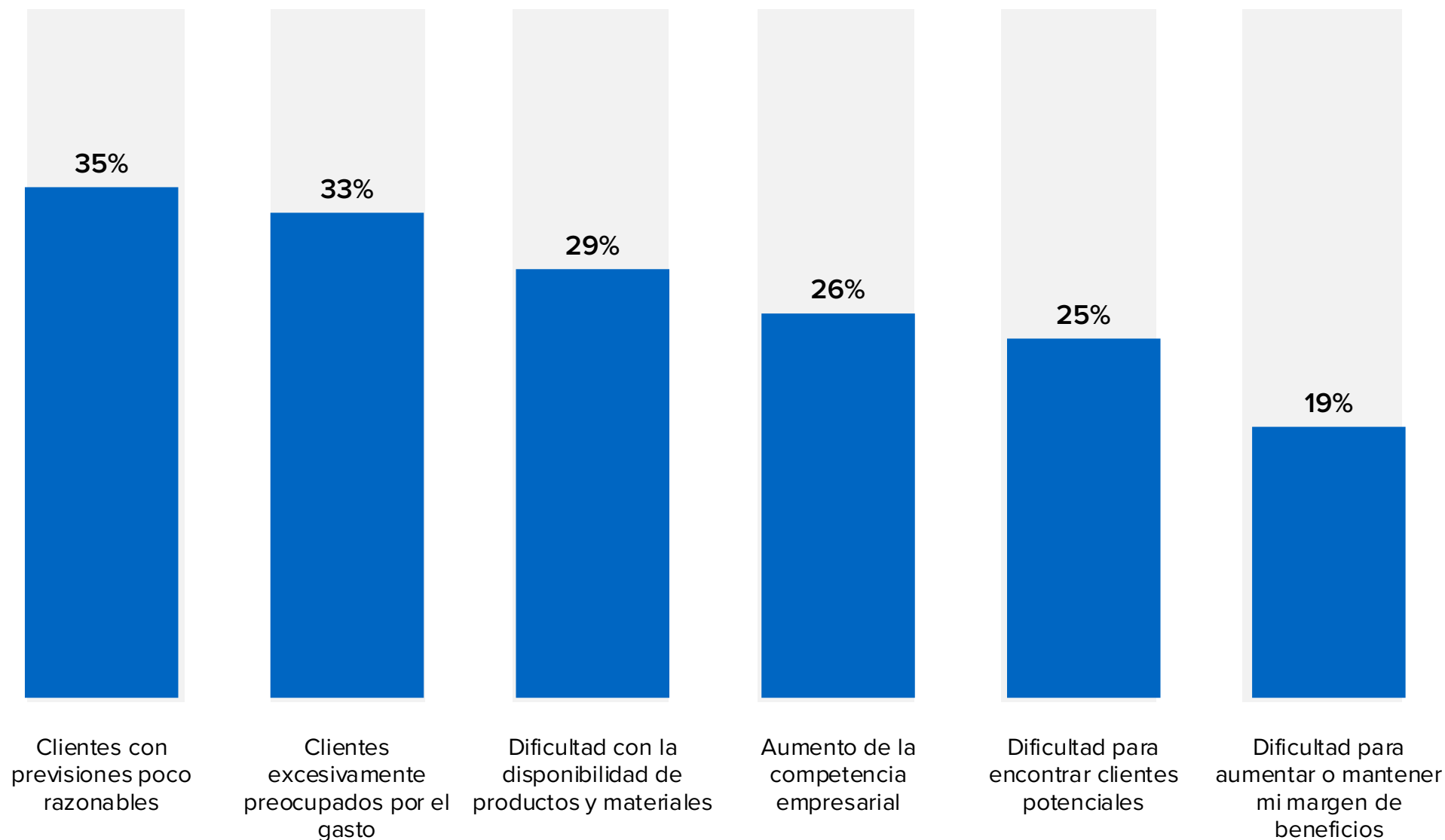
Interiorista/decorador **49%**

Empresa de diseño y construcción **55%**

Principales retos empresariales en 2021

Los gráficos muestran el porcentaje de empresas encuestadas por Houzz que informó sobre sus retos en 2021.

Principales dificultades para la empresa



Principales retos para 2021

Arquitectos

- 1 Clientes excesivamente preocupados por el gasto **47%**
- 2 Clientes con previsiones poco razonables **43%**

Interiorista/decorador

- 1 Clientes excesivamente preocupados por el gasto **50%**
- 2 Clientes con previsiones poco razonables **38%**

Empresa de diseño y construcción

- 1 Dificultad con la disponibilidad de productos y materiales **39%**
- 2 Aumento de la competencia empresarial **32%**

Perfiles de las empresas

Los gráficos muestran el porcentaje de empresas encuestadas por Houzz con situaciones específicas en 2021

Porcentaje de empresas en 2021

Más 50.000 € en ingresos brutos
(Hasta 1 000 001 € o más de ingresos) **56%**

Uno o más empleados
(Hasta 500 o más empleados) **59%**

Diez o más años en el negocio
(Hasta 30 o más años en activo) **46%**

Empresas con un único propietario que completaron la encuesta **53%**



Metodología



Esta encuesta se envió a las empresas registradas en Houzz España y permaneció abierta del 21 de febrero de 2022 al 9 de marzo de 2022. N=233. (N=número de encuestados)

Lista de los grupos de profesionales agrupados por servicios principales*

Categorías profesionales en la encuesta (N= número)	Categorías profesionales más populares en la encuesta: (N= número)
Arquitecto/Diseñador (N=111)	Arquitectos (N=60)
Constructor/Albañil (N=4)	Interioristas/decoradores/Diseñadores de interiores (N=50)
Constructor/Contratista (N=15)	Empresas de diseño y construcción (N=41)
Diseño-Construcción (N=43)	
Especialidad - Construcción y renovación (N=17)	
Especialidad - Decoración (N=34)	
Especialidad - Paisajismo y exteriores (N=9)	

*Los grupos de profesionales se han definido en base a los servicios que aportaron la mayor parte de los beneficios brutos del negocio en 2021, tal y como indicaron los encuestados.