

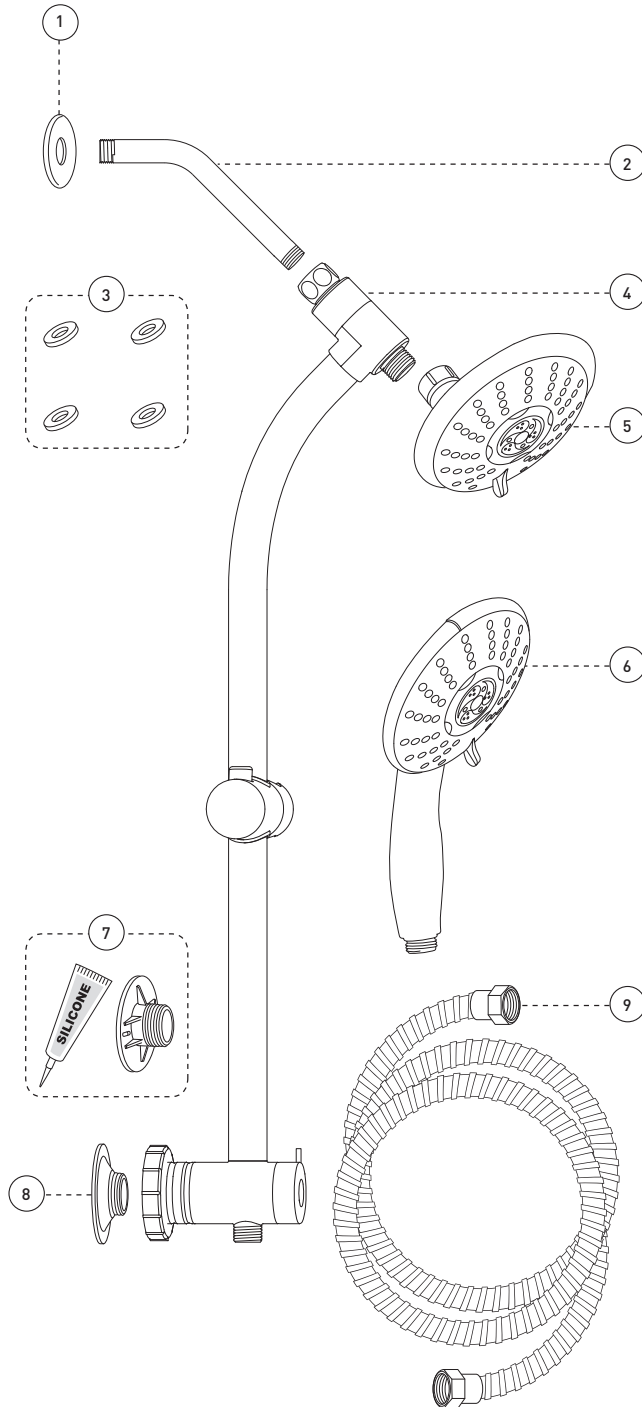
ENSEMBLE DE POMMES DE DOUCHE FIXE ET DOUCHE À MAIN
SUR GLISSIÈRE / SLIDE BAR MOUNTED HAND AND FIXED
SHOWER HEAD KIT

essential^{style}

SYM001CP

par
by **belanger**

essentialfaucet.com



No	Description		Part Pièce
1	Shower flange	Bride de douche	B54-130
2	Shower arm	Bras de douche	B29-106
3	Rubber washers (19 mm x 11 mm x 2.5 mm)	Rondelles de caoutchouc (19 mm x 11 mm x 2,5 mm)	FCWAA1007
4	Bar, diverter and slider kit	Ensemble de barre, inverseur et glissière	B95-001-2CP
5	Shower head	Pomme de douche	B96-001
6	Hand shower	Douche à main	B91-005
7	Plastic support and silicone	Support plastique et silicone	B97-003
8	Suction cup	Ventouse	B97-001
9	Flexible hose	Boyau	96179



Customer Service | **Service à la clientèle**

Monday to Friday:
8 a.m. - 4:30 p.m. E.S.T.

Lundi au vendredi:
8 h 00 à 16 h 30 H.N.E.

Tel: **1-800-361-5960**

Fax: **1-888-533-8313**

clientinfo@belanger-upt.com

Replacement parts are available on order
Les pièces de remplacement sont disponibles sur commande

CARE INSTRUCTIONS

Rinse the product with clear water.
Dry the product with a soft cloth.

DO NOT:

Use abrasive cleansers, cloths, or
paper towels. Use any cleaning agents
containing acid, polish, wax, alcohol,
ammonia, bleach, solvent or any other
corrosive or harsh chemical cleansers.

INSTRUCTIONS D'ENTRETIEN

Rincer le robinet avec de l'eau claire
et l'essuyer avec un tissu doux.

À NE PAS FAIRE:

Utiliser des tissus ou essuie-tout
abrasifs, produits nettoyants contenant
de l'acide, agent polisseur, cires, alcool,
ammoniaque, eau de Javel, solvants ou
tout autres produits chimiques corrosifs.



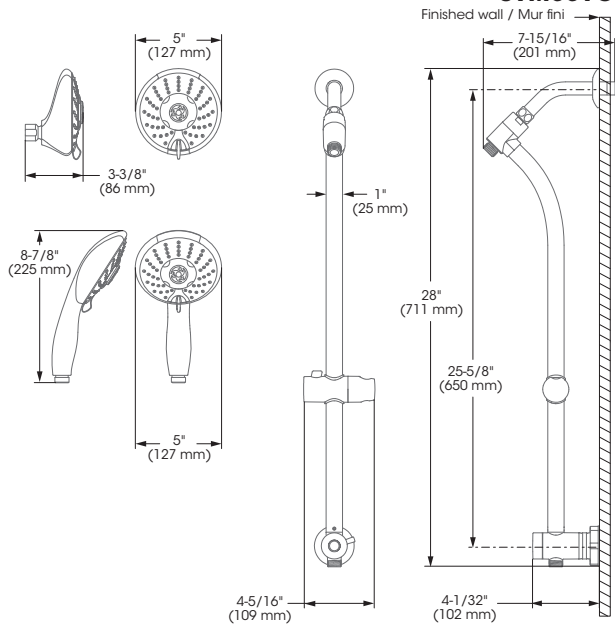
IMPORTANT

The slide bar is not to be used as a grab bar or for support. It is intended for holding a handshower only. **WE DENY ALL LIABILITY RELATED TO ANY ACCIDENT, INCIDENT OR BREAKAGE FOLLOWING ANY USAGE IN BREACH OF THIS WARNING.**

La barre à glissière ne doit en aucun cas être utilisée comme barre d'appui. Elle a été conçue pour supporter une douche à main. **NOUS NOUS DÉGAGEONS DE TOUTE RESPONSABILITÉ POUR QUELQUE ACCIDENT, INCIDENT OU BRIS OCCASIONNÉ SUITE À UN USAGE QUI NE TIENT PAS COMPTE DE CET AVIS.**

Technical drawing - Dessin technique

SYM001CP



IMPORTANT:
THE DISTANCE BETWEEN THE TOP OF THE VALVE FACE PLATE AND THE TIP OF THE SHOWER ARM SHOULD BE A MINIMUM OF 27 INCHES.

IMPORTANT :
LA DISTANCÉ ENTRE LE HAUT DE LA PLAQUE DE LA VALVE ET L'EXTRÉMITÉ DU BRAS DE DOUCHE DOIT ÊTRE DE 27 POUCHES MINIMUM.

RECOMMENDED TOOLS / OUTILS RECOMMANDÉS

Thread seal tape
Ruban d'étanchéité pour joints filetés **



** Apply Bélanger thread seal tape on threaded connections.

Appliquez du ruban d'étanchéité Bélanger sur les connexions filetées.

The model shown in the installation steps may differ from the one in box however connection type and installation steps are the same.

Le modèle démontré dans les étapes d'installation peut différer du produit en boîte, mais le type de connexions et d'installation demeure le même.

Installation steps - Étapes d'installation

