

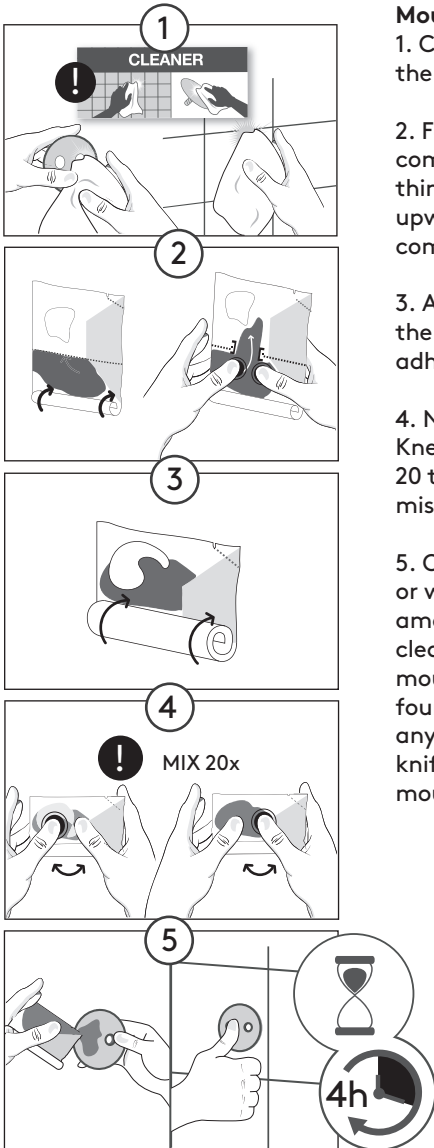
blomus

2FIX

Instructions for use: Glue Kit

68809

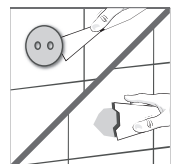
For up to 2 wall fittings



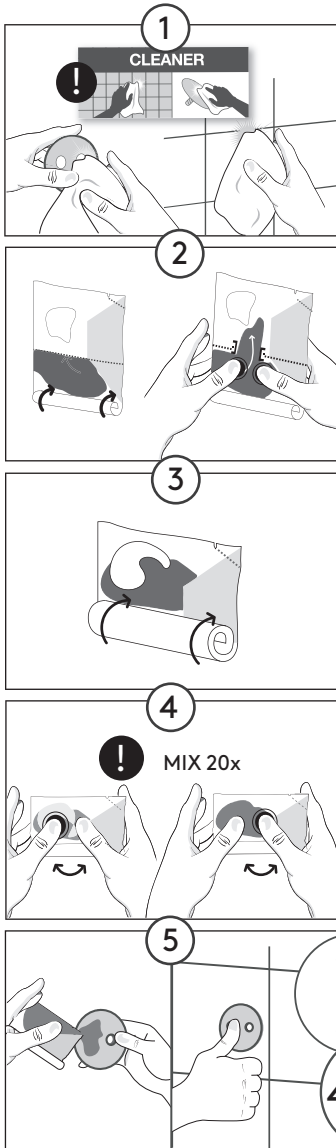
Mounting

1. Clean the wall surface and the surface area of the mounting plate, thoroughly, with the cloth.
2. Fold the bottom edge of the thick glue compartment once and press the glue up into the thinner compartment firmly with both thumbs, upwards, in the direction of the thin reaction compartment until the seam bursts.
3. After bursting the seam, push the glue into the thin reaction compartment by rolling up the adhesive compartment.
4. Now mix the contents inside the compartment: Knead the compound with both thumbs at least 20 times back and forth so that no corners are missed.
5. Open the pouch at the marked line by hand or with scissors and apply a hazelnut-sized amount of the glue mixture to the previously cleaned mounting plate. Afterwards press the mounting plate firmly to the wall. After the four-hour curing time, you can carefully remove any adhesive residues (use for example a carpet knife), before you place your product to the mounting plate.

Removing 2FIX without leaving a residue



Ausreichend für bis zu zwei Wandhalterungen



Montage

1. Die Klebefläche der Montageplatte und die zu beklebende Fläche gründlich mit dem Reinigungstuch säubern.

2. Den unteren Rand der dicken Klebstoffkammer ein Mal umfalten und den Klebstoff mit beiden Daumen kräftig nach oben Richtung der dünnen Reaktionskammer drücken, sodass die Trennnaht in der Mitte aufplatzt.

3. Nach Aufplatzen der Trennnaht, den Klebstoff durch das Aufrollen der Klebstoffkammer vollständig in die dünne Reaktionskammer drücken.

4. Den Klebstoff nun innerhalb dieser Kammer mit dem darin befindlichen Reaktionsmittel vermischen: Hierzu die Masse mit beiden Daumen mind. 20 Mal hin und her kneten, dabei keine Ecke auslassen.

5. Den Beutel mit der Hand oder einer Schere an der gekennzeichneten Stelle öffnen und eine haselnussgroße Menge des Klebstoffes mittig auf die Montageplatte auftragen. Die Montageplatte anschließend fest an die zu beklebende Fläche andrücken. Nach Ablauf der vierstündigen Aushärtezeit können Sie eventuelle Kleberückstände vorsichtig (z.B. mit einem Teppichmesser) entfernen, bevor Sie Ihr Produkt an der Montageplatte befestigen.

2FIX rückstandslos entfernen

