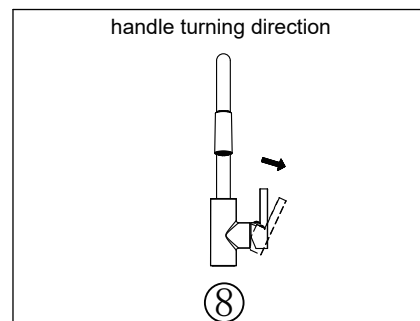
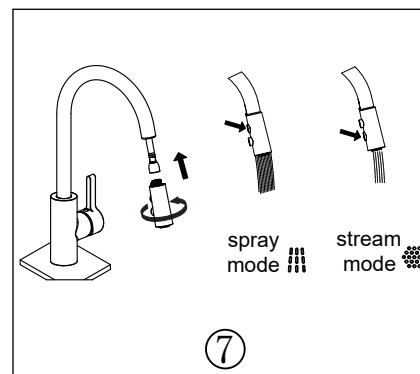
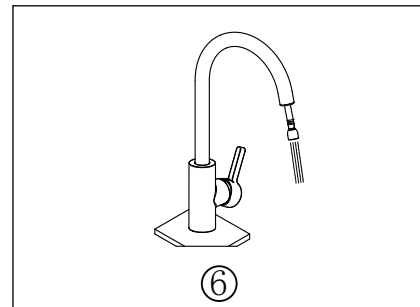
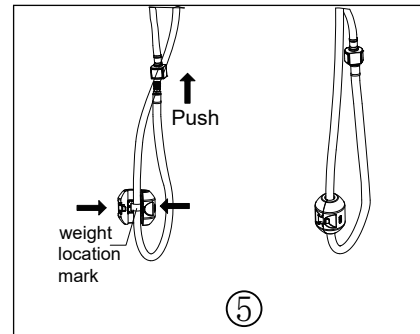
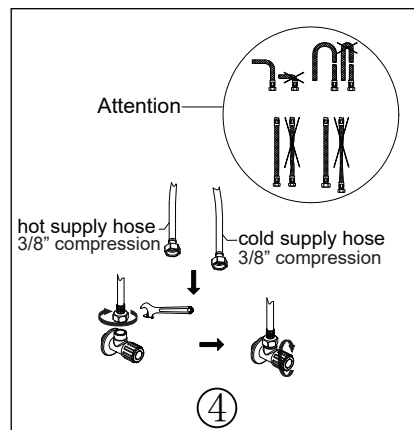
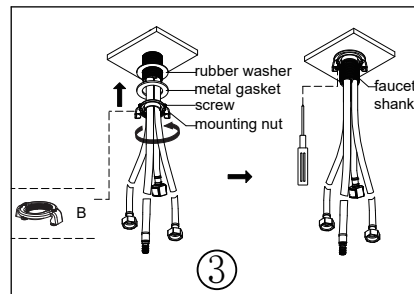
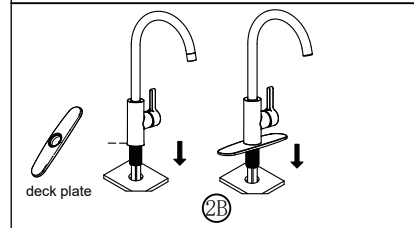
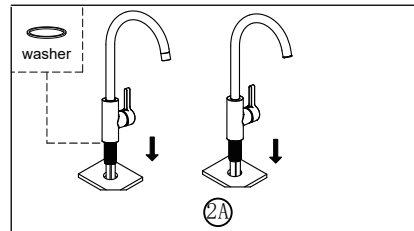
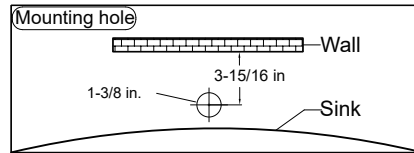


Installation Steps

- Mounting Hole:**
Make sure the mounting hole size is 1-3/8 in. as shown in the diagram for proper handle clearance.
- Take the faucet out of the packing box:
 - For 1-hole sink, fit the rubber washer over the hoses to the mounting shank. Then fit the faucet to the mounting hole on the sink. Some installers prefer to use silicone seal. This is also acceptable. See diagram 2A.
 - For 3-hole sinks, insert deck plate over the hoses and the mounting shank and then mount the faucet on the sink, as shown in diagram 2B.
- Slide the rubber washer first, the metal gasket second, and then the mounting nut over the hoses onto the shank and hand tighten them firmly. Use a screwdriver to thread the 2 screws firmly into the metal ring. Do not overtighten. See diagram 3.
- Connect the hot & cold supply lines onto the matching water valves and secure the connection with an adjustable wrench as shown in diagram 4.
- Connect the spray hose to the quick connection just by a simple push. Install the counterweight on the pull-down hose at the marked position. It should be placed on the line, as shown in diagram 5.
- Turn on the water valves then the faucet. Run the water flow for 15 seconds to clean the lines and check for any leaks, as shown in diagram 6.
- Turn off the faucet. Now attach and secure the spray head to the hose. Pull down the spray head and get it to return a few times to check if the pull-out hose is properly set. See diagram 7.
- Test the water running, and make sure the faucet sprayer changes properly between stream and spray. Check for leaks.



Pasos de instalación

- Orificio de montaje:**
Asegúrese de que el tamaño del orificio de montaje sea de 1-3 / 8 pulg. Como se muestra en el diagrama para obtener el espacio adecuado para la manija.
- Saque el grifo de la caja de embalaje:
 - Para el fregadero de 1 orificio, coloque la arandela de silicona blanca sobre las mangueras al vástago de montaje. Luego coloque el grifo en el orificio de montaje en el fregadero. Algunos instaladores prefieren usar un sello de silicona. Este es también aceptable. Ver diagrama 2A.
 - Para fregaderos de 3 orificios, inserte la placa de la plataforma sobre las mangueras y el vástago de montaje y luego monte el grifo en el fregadero, como se muestra en el diagrama 2B.
- Deslice primero la arandela de goma, luego la junta de metal y luego la tuerca de montaje sobre las mangueras en el vástago y apriételas con la mano firmemente. Utilice un destornillador para enroscar los 2 tornillos firmemente en el anillo de metal. No apriete demasiado. Ver diagrama 3.
- Conecte las líneas de suministro de agua caliente y fría a las válvulas de agua correspondientes y asegure la conexión con una llave ajustable como se muestra en el diagrama 4.
- Conecte la manguera rociadora a la conexión rápida con solo presionar. Instale el contrapeso en la manguera desplegable en la posición marcada (debe colocarse en la línea), como se muestra en el diagrama 5.
- Abra las válvulas de agua y luego el grifo. Haga funcionar el flujo de agua durante 15 segundos para limpiar las líneas y verifique si hay fugas, como se muestra en el diagrama 6.
- Cierre el grifo. Ahora conecte y asegure el cabezal rociador a la manguera. Baje el cabezal rociador y haga que regrese unas cuantas veces para verificar si la manguera extraíble está colocada correctamente. Ver diagrama 7.
- Pruebe el flujo de agua y asegúrese de que el rociador del grifo cambie correctamente entre chorro y rociado.

Cuidado y Limpieza

- Aunque el acabado es extremadamente duradero, se dañará limpiadores abrasivos, detergentes en polvo, agentes de pulido, abrasivos paños y cepillos de nailon.
- Seque para evitar manchas de calcio.
- Usos ocasionales de cera de carnauba, como Turtle Wax para capa transparente acabados de automóviles, o la cera para automóviles de Maguire ayudarán a mantener el brillo de la terminación y minimizar las manchas de agua.
- No use limpiadores cáusticos.
- No permita que el grifo se congele.